

  
KENAN METAL

  
ARTINYUM®

# OLYMPUS GİYOTİN CAM SİSTEMLERİ

Olympos Guillotine  
Glass Systems

# OLYMPUS GİYOTİN CAM SİSTEMLERİ

Olympos Guillotine Glass Systems



Olympos Giyotin Cam Sistemi, genellikle büyük cam yüzeylerin açılabilir pencere olarak kullanılabilmesini sağlayan bir tür cam sistemi veya cam düzenlemesini ifade eder. Bu sistem, özellikle ticari binalarda, otellerde veya büyük yapılarda tercih edilen bir cam açma mekanizmasıdır.

Olympos Giyotin Cam Sistemi, mekanın doğal havalandırılması veya büyük cam yüzeylerin geçiş açıklıkları olarak kullanılabilmesi için idealdir. Özellikle güzel hava koşullarında iç ve dış mekan arasındaki geçişi kolaylaştırır.

Modern bina tasarımında popüler bir tercih haline gelmiştir. Estetik açıdan çekici ve dayanıklı olmaları, birçok yapı projesinde tercih edilmelerinin nedenlerindedir. Ayrıca, enerji tasarrufu ve iç mekan konforunu artırma potansiyeli sunarlar.

*The Olympos Guillotine Glass System generally refers to a type of glass system or arrangement that allows large glass surfaces to be used as operable windows. This system is a preferred glass opening mechanism, especially in commercial buildings, hotels, or large structures.*

*The Olympos Guillotine Glass System is ideal for natural ventilation of the space or for serving as access openings in large glass surfaces. It particularly facilitates the transition between indoor and outdoor environments, especially in good weather conditions.*

*It has become a popular choice in modern building design. Their aesthetic appeal and durability are some of the reasons why they are preferred in many construction projects. Additionally, they offer the potential for energy savings and improving indoor comfort.*





RAL renk standardına göre seçtiğiniz tüm renkler uygulanabilir.

*All the colours you have selected can be applied according to the RAL colour standard.*

Yağmur ve rüzgar gibi hava şartlarına son derece dayanıklıdır.

*It is extremely resistant to weather conditions such as rain and wind.*

Materyal // 6063 T5 alüminyum, paslanmaz çelik ve derlin.

*Materials // 6063 T5 aluminum, stainless steel and derlin.*

Alüminyum giyotin cam sistemleri, cam panelleri yukarı ve aşağı hareket ettiren bir çerçeve ve kaldırma mekanizması içerir. Bu sistem, pencereyi yarıya veya tamamen açarak hava sirkülasyonu sağlar ve dışarıdaki manzaranın keyfini çıkarmanıza olanak tanır.

Bu tür cam sistemlerinde kullanılan ana malzeme dayanıklı ve hafif olan alüminyumdur. Alüminyum, paslanmaz ve uzun ömürlü bir malzeme olduğu için iç ve dış mekanlarda kullanılmak üzere uygundur.

Bu sistemler, modern ve şık bir tasarıma sahiptir ve iç ve dış mekanların estetiğini artırabilir. Farklı renk ve bitki seçenekleri sunar, böylece mekana uygun bir tasarım seçilebilir.

*"Aluminum guillotine glass systems consist of a frame and lifting mechanism that moves the glass panels up and down. This system allows for partial or complete window opening, facilitating air circulation and enabling you to enjoy the outdoor view."*

*"The primary material used in such glass systems is durable and lightweight aluminum. Aluminum is resistant to corrosion and is a long-lasting material, making it suitable for both indoor and outdoor use."*

*"These systems have a modern and stylish design, enhancing the aesthetics of both interior and exterior spaces. They offer various color and plant options, allowing for a design that suits the space."*



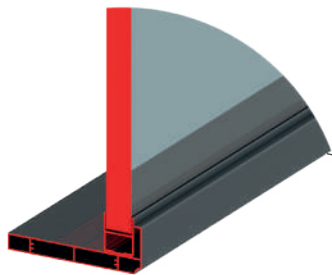
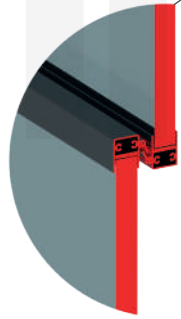
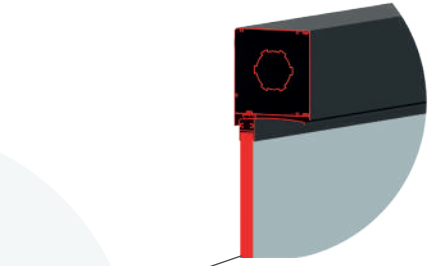
SERVIZIO  
GONDOLE



MAX  
3000



MAX  
3500

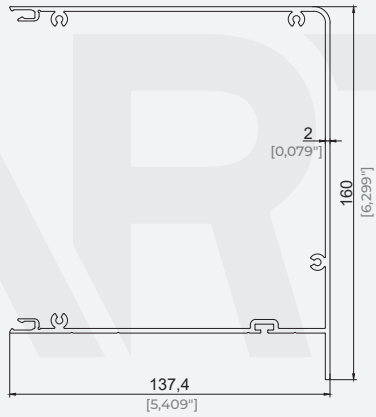




SERVIZIO  
GONDOLE

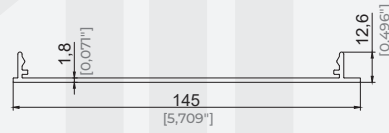
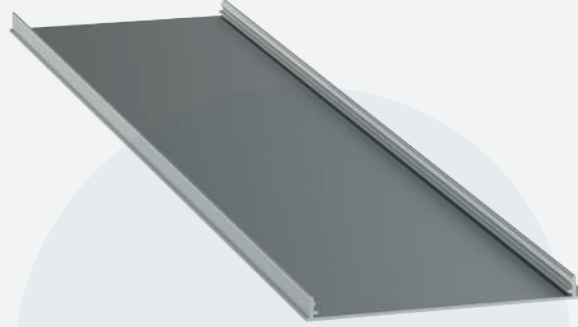
SERVIZIO  
GONDOLE





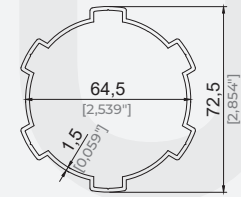
MOTOR KUTUSU PROFİLİ  
MOTOR BOX PROFILE

|                          |                          |
|--------------------------|--------------------------|
| Ürün Kodu / Product Code | 37272                    |
| Ağırlık / Weight         | 2,699 kg/m<br>5,950 lb/m |



MOTOR KUTUSU KAPAK PROFİLİ  
MOTOR BOX COVER PROFILE

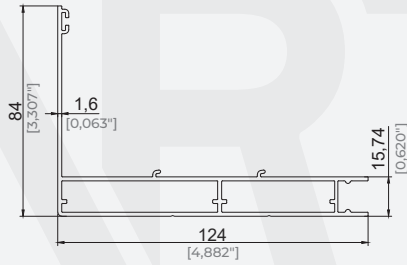
|                          |                          |
|--------------------------|--------------------------|
| Ürün Kodu / Product Code | 37271                    |
| Ağırlık / Weight         | 0,847 kg/m<br>1,867 lb/m |



MOTOR TÜP BORUSU PROFİLİ  
MOTOR TUBE PROFILE

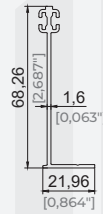
|                          |                          |
|--------------------------|--------------------------|
| Ürün Kodu / Product Code | 37115                    |
| Ağırlık / Weight         | 0,992 kg/m<br>2,187 lb/m |





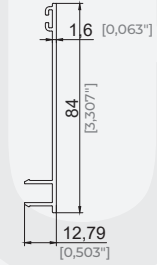
YAN RAY PROFİLİ  
SIDE RAIL PROFILE

|                          |                          |
|--------------------------|--------------------------|
| Ürün Kodu / Product Code | 37267                    |
| Ağırlık / Weight         | 1,624 kg/m<br>3,580 lb/m |



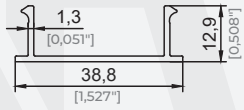
RAY ORTA PROFİLİ  
RAIL MIDDLE PROFILE

|                          |                          |
|--------------------------|--------------------------|
| Ürün Kodu / Product Code | 37268                    |
| Ağırlık / Weight         | 0,466 kg/m<br>1,027 lb/m |



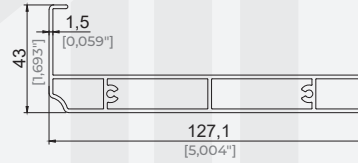
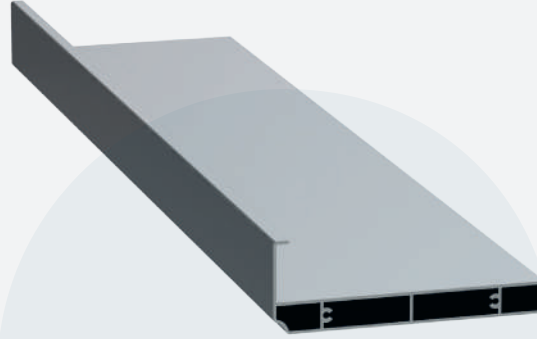
YAN RAY KAPAK PROFİLİ  
SIDE RAIL COVER PROFILE

|                          |                          |
|--------------------------|--------------------------|
| Ürün Kodu / Product Code | 37269                    |
| Ağırlık / Weight         | 0,477 kg/m<br>1,052 lb/m |



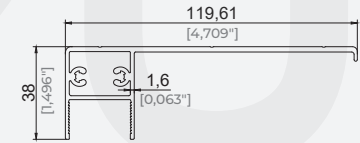
RAY KAPAK PROFİLİ  
RAIL COVER PROFILE

|                          |                          |
|--------------------------|--------------------------|
| Ürün Kodu / Product Code | 37270                    |
| Ağırlık / Weight         | 0,230 kg/m<br>0,507 lb/m |



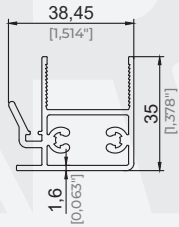
ALT BAZA PROFİLİ  
SILL PROFILE

|                          |                          |
|--------------------------|--------------------------|
| Ürün Kodu / Product Code | 37266                    |
| Ağırlık / Weight         | 1,485 kg/m<br>3,274 lb/m |



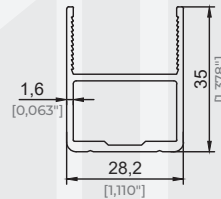
24MM CAM TRABZAN PROFİLİ  
24MM GLASS HANDRAIL PROFILE

|                          |                          |
|--------------------------|--------------------------|
| Ürün Kodu / Product Code | 37265                    |
| Ağırlık / Weight         | 1,285 kg/m<br>2,833 lb/m |



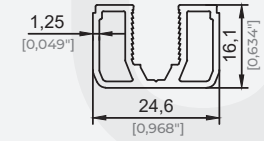
24MM CAM ÇEKİCİ PROFİLİ  
24MM GLASS PULLER PROFILE

|                          |                          |
|--------------------------|--------------------------|
| Ürün Kodu / Product Code | 37264                    |
| Ağırlık / Weight         | 0,818 kg/m<br>1,803 lb/m |



24MM CAM ÇERÇEVE PROFİLİ  
24MM GLASS FRAME PROFILE

|                          |                          |
|--------------------------|--------------------------|
| Ürün Kodu / Product Code | 37263                    |
| Ağırlık / Weight         | 0,545 kg/m<br>1,202 lb/m |



8MM CAM ADAPTÖRÜ  
8MM GLASS ADAPTER

|                          |                          |
|--------------------------|--------------------------|
| Ürün Kodu / Product Code | 37281                    |
| Ağırlık / Weight         | 0,353 kg/m<br>0,778 lb/m |



Giyotin Aksesuarları  
Zincirli Takımı  
Kod: GYT-01

Guillotine Accessories  
Chain Set  
Code: GYT-01



Giyotin Motor Kutusu Kapağı  
Guillotine Motor Box Cover

Kod / Code GYT-07  
Adet / Piece 2 Piece



Alt Baza Plastiği  
Lower Base Plastic

Kod / Code GYT-06  
Adet / Piece 2 Piece



Trabzan Plastik Kapağı  
Handrail Plastic Cover

Kod / Code GYT-10  
Adet / Piece 2 Piece



Köşe Takoğu  
Corner Wedge

Kod / Code GYT-11  
Adet / Piece 12 Piece



Zincir Dişli  
Sprocket

Kod / Code GYT-12  
Adet / Piece 2 Piece



Zincir  
Chain

Kod / Code GYT-19  
Adet / Piece 5 Meters



Zincir Bağlantı Aparatı  
Chain Connection

Kod / Code GYT-13  
Adet / Piece 2 Piece



Boru Başı  
Pipe Head

Kod / Code GYT-14  
Adet / Piece 1 Piece



3,9x22 YHB Sac Vidası  
3,9x22 YHB Screw

Kod / Code  
Adet / Piece 8 Piece



4,8x16 YHB Sac Vidası  
4,8x16 YHB Screw

Kod / Code  
Adet / Piece 24 Piece



4,8x60 YHB Sac Vidası  
4,8x60 YHB Screw

Kod / Code  
Adet / Piece 24 Piece



M6x25 HB İmbus Civata  
M6x25 HB Imbus Bolt

Kod / Code  
Adet / Piece 2 Piece



M3 Fiberli Somun  
M3 Fiber Nut

Kod / Code  
Adet / Piece 2 Piece



M3x25 İmbus Civata  
M3x25 Imbus Bolt

Kod / Code  
Adet / Piece 2 Piece



Giyotin Aksesuarları  
Kayışlı Takımı  
Kod: GYT-02

Guillotine Accessories  
Strapped Set  
Code: GYT-02



Giyotin Motor Kutusu Kapağı  
Guillotine Motor Box Cover

Kod / Code GYT-07  
Adet / Piece 2 Piece



Alt Baza Plastiği  
Lower Base Plastic

Kod / Code GYT-06  
Adet / Piece 2 Piece



Köşe Kapağı  
Corner Cover

Kod / Code GYT-10  
Adet / Piece 2 Piece



Triger Kasnağı  
Timing Pulley

Kod / Code GYT-15  
Adet / Piece 2 Piece



Kasnak Kayış Sıkıştırma T Sac  
Pulley Belt Compression T-Sheet

Kod / Code GYT-22  
Adet / Piece 4 Piece



Kayış Bağlantı Pimi  
Belt Connector Pin T-sheet

Kod / Code GYT-23  
Adet / Piece 2 Piece



Kayış Alt Sıkıştırma  
Belt Under Compression

Kod / Code GYT-24  
Adet / Piece 4 Piece



Kayış Alt Stoplama  
Belt Bottom Stopping

Kod / Code GYT-25  
Adet / Piece 2 Piece



Köşe Takoğu  
Corner Wedge

Kod / Code GYT-11  
Adet / Piece 12 Piece



Boru Başı T  
Pipe Head T

Kod / Code GYT-14  
Adet / Piece 1 Piece



3,9x22 YHB Sac Vidası  
3,9x22 YHB Screw

Kod / Code  
Adet / Piece 8 Piece



4,8x16 YHB Sac Vidası  
4,8x16 YHB Screw

Kod / Code  
Adet / Piece 24 Piece



4,8x60 YHB Sac Vidası  
4,8x60 YHB Screw

Kod / Code  
Adet / Piece 24 Piece



M6x22 HB İmbus Civata  
M6x22 HB Imbus Bolt

Kod / Code  
Adet / Piece 2 Piece



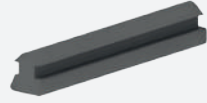
## Giyotin Aksesuarları

Guillotine Accessories



**T3-F20 Giyotin Kayış**  
T3-F20 Guillotine Belt

|                |            |
|----------------|------------|
| Kod / Code     | GYT-21     |
| 1 Top / 1 Roll | 100 Meters |



**Kenetli Profil Contası**  
Clamped Profile Bolt

|                |            |
|----------------|------------|
| Kod / Code     | GYT-27     |
| 1 Top / 1 Roll | 300 Meters |



**Motor Kutusu Contası**  
Motor Box Bolt

|                |           |
|----------------|-----------|
| Kod / Code     | GYT-28    |
| 1 Top / 1 Roll | 75 Meters |



**67x800 Kıl Fital**  
67x800 Bristle Wick

|                |            |
|----------------|------------|
| Kod / Code     | GYT-29     |
| 1 Top / 1 Roll | 250 Meters |



**Giyotin Somfy Motor Aparatı**  
Guillotine Somfy Motor Apparatus

|              |          |
|--------------|----------|
| Kod / Code   | GYT-26-1 |
| Adet / Piece | 1 Piece  |



**Giyotin Becker Motor Aparatı**  
Guillotine Becker Motor Apparatus

|              |          |
|--------------|----------|
| Kod / Code   | GYT-26-2 |
| Adet / Piece | 1 Piece  |



**Giyotin Universal Motor Aparatı**  
Guillotine Universal Motor Apparatus

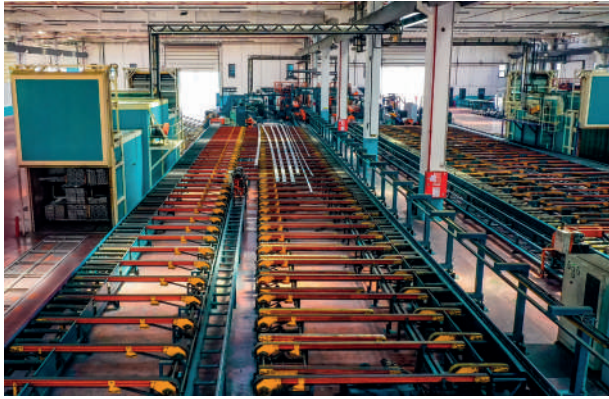
|              |          |
|--------------|----------|
| Kod / Code   | GYT-26-3 |
| Adet / Piece | 1        |



**Motor Switch Bileziği**  
Motor Switch Ring

|              |         |
|--------------|---------|
| Kod / Code   | PRG-151 |
| Adet / Piece | 1       |

ARTMİNYUM®



### Biz Kimiz ?

Üstün kaliteli alüminyum profil üretimini her geçen gün artan standartlarla devam ettiren Kenan Metal A.Ş. ülkemizin önde gelen alüminyum fabrikalarından biridir. Mutlak müşteri ve çalışan memnuniyeti prensibiyle üretim yapan Kenan Metal A.Ş., tente pergola, inşaat ve özel profiller gibi farklı sektörlerin mevcut ve gelecekteki beklentilerini karşılayan, çevreyle dost üretim sistemlerini benimseyen, küresel etkileşimleri yakından takip ederek sürekli yenilenen, çağdaş bir vizyonla gelişiyor. Ürün-kalite çitasının sürekli yükseltilmesi, ürün yelpazesinin geliştirilmesi, yeni ürünlerin tasarımı, kullanım alanlarının artırılması için sürekli olarak çalışan Ar-Ge bölümüyle göz dolduran Kenan Metal A.Ş., kalitesi güvenilirliği, kullandığı teknoloji ve özel çözümler üretme gücüyle pazar payını sürekli genişletiyor.

Kenan Metal A.Ş., alüminyum bazlı ürünlerin kalitelerini arttırarak ve kullanım alalarını yaygınlaştırarak doğal ve estetik mekanların yaratılmasına da öncülük ediyor. Her yapı için kendine özgü üstün nitelikli ve ileri teknoloji gerektiren çağdaş çözümler sunan Kenan Metal A.Ş., esnek yaklaşımları üstün hizmet kalitesi ve fiyat-kalite dengesiyle küresel pazarda söz sahibi bir kurum olma yolunda emin adımlarla ilerliyor.

### Who Are We?

Kenan Metal is one of the leading aluminum factories of our country which continues to produce high quality aluminum profiles with increasing standards each passing day. Kenan Metal which makes production with absolute customer and employee satisfaction principle, develops with a modern vision that meets current and future expectations of different sectors such as awning pergola, construction and special profiles, adopts environmentally friendly production systems, renews itself constantly by following global interactions closely.

Kenan Metal which makes a strong impression with its R&D department working constantly for raising product-quality level, improving product range, designing new products, increasing usage areas, expands its market share constantly with its quality, credibility technology used and power to produce special solutions

Kenan Metal is also leading creation of natural and aesthetic spaces by increasing quality of aluminum-based products and expanding usage areas. Kenan Metal which offers its unique, superior and modern solutions requiring advanced technology for every structure, is moving confidently on its way to become a promising company in global market with its flexible approaches, superior service quality and price-quality balance.



**KENAN METAL®**





kenanmetal.com | info@kenanmetal.com | +90 212 485 60 35

Genel Merkez : İosb Mh. Atatürk Blv. Mahmut Torun İş Merkezi No: 54 Kat: 1 34490 İkitelli Osb / Başakşehir / İstanbul  
Fabrika : Velimeşe Mahallesi, Kandil Caddesi, 329 Sokak, Dış Kapı No:7 Ergene / Tekirdağ

